

**Regionalanästhesie.
Ultraschall.
Workshop.**

Grundkurs

08:30 - 18:30



...PULS...



WWW.PULS-CHIEMGAU.DE/REGIONALANAESTHESIE

**VERANSTALTER: PULS-CHIEMGAU
DR. MED. SANDRO VALLE, MARTIN HAIN
SCHIRMHERRSCHAFT: MEDICAL PARK CHIEMSEE**

Herzlich willkommen zum PULS - Kursangebot Regionalanästhesie.

Wir möchten Ihnen ein anderes Kurserlebnis bieten. In unseren Kursen lernen Sie in einer sehr kleinen Gruppe eine sichere und erfolgreiche Ultraschallanwendung zur Darstellung der wichtigsten Nervenstrukturen. Lernen Sie von unserem Experten Tipps und Tricks, wie Sie mit welchen Schritten zu einem exzellenten Ultraschallbild gelangen.

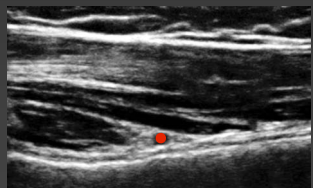
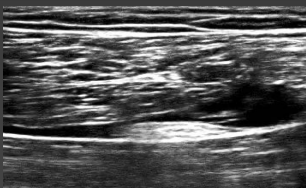
**100 % Regionalanästhesie -
keine anderen Themen !**

Wir nehmen uns Zeit.

- Maximal 10 Personen. Keine Rotationsstationen. Sie bleiben immer in derselben Gruppe.
- Hoher praktischer Bezug zu Ihrem klinischen Alltag.
- Sie üben in lockerer Atmosphäre alle relevanten Blockadetechniken und lernen die neuesten state of the art-Techniken kennen, inkl. komplexerer Verfahren.
- Sie gestalten den Kurs mit - genug Zeit, um Ihre Fragen zu klären und viel zu üben.

Schwerpunkte Grundkurs:

- Korrekte Bedienung des Ultraschallgeräts
- Tipps & Tricks zur perfekten Nadeldarstellung
- Grundlagen der Anatomie
- Welche Nervenblöcke und Nervenstrukturen sind für die wichtigsten Operationen geeignet?
- Blöcke zur Vermeidung einer Narkose



Kurzprogramm

1. Teil: Grundlagen

- Sonographie & Technik
- Sonoanatomie
- Nadelführung
- Punktionstechniken, Tipps & Tricks

2. Teil: Hals & Obere Extremität

- Plexus cervicalis & brachialis
- Gefäße und Wirbelkörper
- Interskalenär, supra-/infraclaviculär, axillär, Handblöcke

3. Teil: Thorax & Rumpf

- TAP, PECS

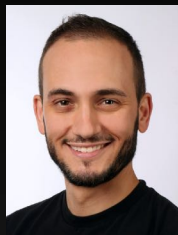
4. Teil: Untere Extremität

- N. ischiadicus, N. obturatorius,
- N. femoralis, Faszia-iliaca-Block, PENG
- Fußblockaden u.v.m.!

Dozent

Dr. med. Sandro Valle, EDRA/DESA

Facharzt für Anästhesie/Intensivmedizin
European Diploma in Regional Anaesthesia
and Acute Pain Management



Ort / Anreise

SCHIRMHERRSCHAFT



MEDICAL PARK

CHIEMSEE

Prof. Dr. M. Schmitt-Sody

Ärztlicher Direktor

Medical Park Chiemsee
Birkenallee 41
83233 Bernau am Chiemsee



**Wunderschöne Lage vor herrlichem
Alpenpanorama direkt am Ufer des
Chiemsees**

Anreise

Medical Park Chiemsee
Birkenallee 41
83233 Bernau am Chiemsee
- Seminarraum -



MIT DEM PKW:

- Autobahn A8 München/ Salzburg
- Ausfahrt Felden (107), Richtung Chiemseepark Felden
- Links abbiegen **Medical Park Chiemsee (nicht „Chiemseeblick“!)**
- Parkplatz links nutzen, Beschilderung folgen

MIT DER BAHN:

- Mit dem Zug „Meridian“ München - Salzburg
- Haltestelle Bernau am Chiemsee
- Fußweg ca. 25 Minuten Richtung Chiemsee

Kosten

499.- Euro pro Person

- inklusive Verpflegung während des Kurses
- CME-Punkte (Bayerische Landesärztekammer)
- Teilnehmerbescheinigung
- Handouts

Get together nach dem Kurs möglich!

Anmeldung

Kustermine unter:

**www.puls-
chiemgau.de/
kursbuchung**



SCAN ME

Sie erhalten nach erfolgreicher Anmeldung eine Verifizierungsemail und nach erfolgtem Zahlungseingang eine Kursbestätigung.

**Zahlungsmöglichkeiten: Überweisung,
PayPal, Kreditkartenzahlung**

**Bitte bringen Sie Ihre einheitliche
Fortbildungsnummer (EFN) mit.**

**Weitere Fragen beantworten wir
Ihnen gerne unter:
info@puls-chiemgau.de**

Unterstützung

PAJUNK®

Trust Tradition. Experience Innovation.

bk 
medical

SAMSUNG

 **clarius**